



SHOQATA E PRODHUESVE
TË QUMËSHIT TË KOSOVËS
KOSOVO ASSOCIATION OF
MILK PRODUCERS KAMP



Kingdom of the Netherlands

“Commissioned by the Netherlands Enterprise
Agency and funded by the Ministry of Foreign Affairs”

PËRMIRËSIMI I KUALITETIT TË QUMËSHIT



AERES
UNIVERSITY OF
APPLIED SCIENCES
DRONTEN

Menagjimi i mjeljes	
Procedurat e mjeljes së lopëve	
Mirëmbajtja e Ambientit të Qetë	
Si ndikon hormoni Oxytocin?	
Praktikat kryesore sa i përket mjeljes së lopëve ndahen në:.....	
PRAKTIKAT PARA MJELJES	
Pastrimi I Thimthave të Gjirit	
Renditja e mjeljes	
Para mjelja e lopëve	
PRAKTIKAT GJAT MJELJES	
Kontrollimi i sistemit të mjeljes.....	
Vendosja e makinës mjelëse në kohë të përshtatshme.....	
Mënjanimi i mjeljes së tepërt	
PRAKTIKAT PAS MJELJES	
Dezinfektimi i thithave të gjirit	
PASTRIMI I PAJISJEVE MJELËSE	
PASTRIMI I PAJISJEVE MJELËSE ME ACID	
FTOHJA E QUMËSHTIT	

Menaxhimi i Mjeljes

- Mjelja e lopëve duhet të jetë sa më e lehtë për lopët dhe punëtorët që kryejnë mjeljen.
- Për të bërë më të lehtë procesin e mjeljes, duhet të kuptojmë sa më mirë procesin e mjeljes sepse është një veprim i lidhur ngushtë ndërmjet punëtorit, lopës dhe sistemit të mjeljes.

Procedurat e mjeljes së lopëve

Për të qenë të sigurt se gjithçka është duke u kryer mirë para procesit të mjeljes, rekomandohet që të krijohen Procedurat Standarde të Punës lidhur me rregullat e mjeljes së lopëve.

Cilat janë procedurat standarde:

- Higjiena e personit i cili kryen mjeljen
- Higjiena e pajisjeve mjelëse
- Pastrimi i duarve para çdo mjelje.
- Kontrollimi i pajisjeve mjelëse
- Sigurimi i ambientit të qetë të lopëve në mjelje

Mirëmbajtja e Ambientit të Qetë

- Lopët qumështore prodhojnë hormonin oxytocin kur:
- Janë të qeta dhe të relaksuara
- Stimulohen në mënyrë korrekte

Si Ndikon Hormoni Oxytocin?

- Lopët e lirojnë tere sasinë e qumështit
- Efekti zgjat për 5-7 minuta pas stimulimit
- Mjelja e lopës duhet të fillojë brenda 1 minute pas stimulimit apo kontaktit të parë me lopën.

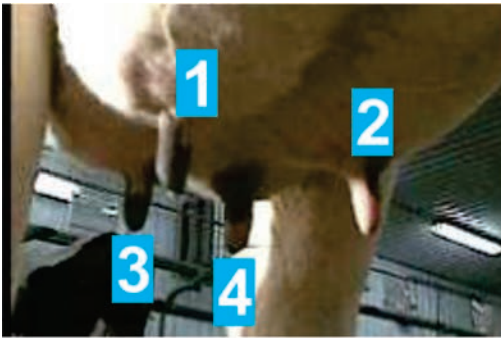
Praktikat kryesore sa i përket mjeljes së lopëve ndahen në:

- Praktikat para mjeljes
- Praktikat gjatë mjeljes
- Praktikat pas mjeljes

PRAKTIKAT PARA MJELJES

Pastrimi i Thimthave te Gjirit

- Qëllimi kryesor i pastrimit të thimthave te gjirit është që të ulet numri i bakteve në thimtha para se të vendoset makina mjelëse në gjirin e lopës.
- Thithat duhet të pastrohen dhe duhet te jenë të terura.
- Vendosja e makinës mjelëse në gjirin e lagur dhe të pa pastruar mirë rritë rrezikun e rritjes së bakteve dhe mastitisit.



Secila thithë duhet të pastrohet me njërin skaj të pallomes

Për pastrim të thithave duhet të përdoret vetëm sasi minimale e ujit nëse thithat janë të pa pastra shumë. Nëse thithat e gjirit nuk janë të ndotura shumë me pleh atëherë mund ta pastrojmë vetëm me palloma apo peshqir në mënyrë që mos te krijojmë lagështi të madhe në vendin ku lopa qëndron. Kjo është shumë me rëndësi në sistemin e lidhur të mbajtjes së lopëve.



Këto thitha nuk janë të përgatitura si duhet për mjelje për shkak se nuk janë të thara apo të terura



Nëse në gjirin e lagur – të pa terur e vendosim makinën mjelëse, shkon sasia e ujit që është në sipërfaqen e gjirit të lopës



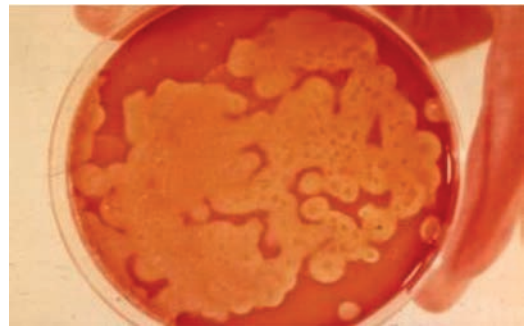
Nëse nuk teret gjiri i lopës mirë, sasia e ujit që gjendet në pjesën e gjirit do të shkoj në tufën mjelëse dhe pastaj përzihet me qumështin.



Nëse një pike te ujit e marrim nga gjiri i lopës dhe e vendosim në mikroskop, atëherë mund të shohim numrin e mikroorganizmave



Këto koloni të baktereve rriten prej një pike uji Nëse nuk e terim gjirin e lopës para se te vendosim makinën mjelëse, te gjitha këto baktere do të na shkojnë në qumësht.



Nëse gjiri i lopës pastrohet mirë dhe teret është i gatshëm për vendosjen e makinës mjelëse



Këto thitha janë të gatshme për mjelje

Për pastrimin e gjirit të lopës duhet të përdoret ujë i pastër. Kurrsesi nuk duhet te përdoret ujë i ndotur, nëse përdoret ujë i ndotur, numri i baktereve është shumë i lartë dhe mund të dërgojë deri te mastitisi. Mastitisi infektues zakonisht bartet prej lopës te lopa edhe në këtë mënyrë.



Për terjen apo tharjen e gjirit të lopës mund të përdoren metoda të ndryshme si peshqirët e

kuzhinës, palloma të letrës dhe produkte tjera që janë të pastra. Një metod e pastrimit dhe tharjes së gjirit është si në foto.

Përdorimi i letrave të pastra është një mënyrë e shkëlqyeshme për të tharë thithat e gjirit.

Nëse përdoren peshqir të pëlhurës për të përgatitur thithat për mjelje atëherë ato duhet të pastrohen ndërmjet mjeljeve

Zhytja paraprake ndihmon kontrollin e Mastit të ambientit

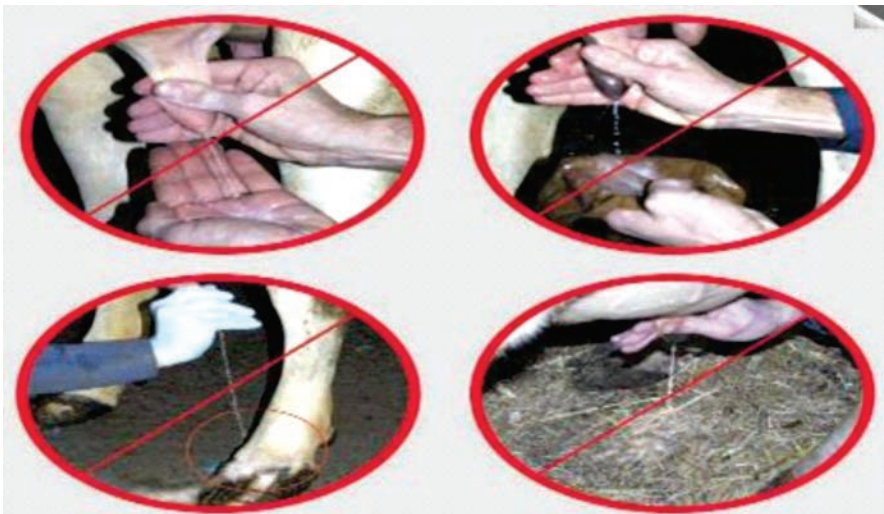


Renditja e mjeljes

- Lopët me mastitis dhe lopët e trajtuar me antibiotik apo me ndonjë tjetër medikament duhet të mjelen në fund dhe ndaras prej grupit të lopëve tjera.
- Qumështi i tyre nuk duhet të dorëzohet në qumështore.



- Asnjëherë mjelja e currilave nuk duhet të behet: në duart tuaja, në peshqir, në këmbë të lopës, apo në vendin ku qëndron lopa.
- Mjelja e currilave të para ka ndikim të madhë në:
 - Përgatitjen e lopës për mjelje dhe
 - Ndihmon në zbulimin e mastitisit
- Mjelja e currilave te para është mirë që të bëhet para pastrimit të thimthave



Pse nuk duhet të behet paramjelja e lopeve në këtë mënyrë?

Çka nuk është në rregull në këto dy raste?



Gjate procesit të mjeljes, lopa nuk duhet të preket apo ti kapet bishti sepse i ndotim duart, nëse nuk i pastrojm duart atëher ato papastërti na barten në qumësht.

PRAKTIKAT GJATË MJELJES

Kontrollimi i sistemit të mjeljes

Para se të vendoset makina mjelëse, rregullisht duhet të kontrollohet vakumi i makinës mjelëse. Kujdes të veçantë duhet të kenë te makinat mjelëse lëvizëse.

- Zgjedh nivelin e vakumit dhe të pulsit në baze të specifikacioneve të prodhueseve të makinave mjelëse.
- Gjithmonë kontrollo nivelin e vakumit në fillim të çdo mjelje (zakonisht 48-50 Pa ndërsa numri i pulsëve sillet prej 50 – 60/min).
- Pjesët e gomave të makinave mjelëse duhet të ndërrohen pas çdo 6 muaj



Kalibrimi i makinës mjelëse duhet të bëhet rregullisht në mënyrë që të rregullohet vakumi dhe numri i pulsimeve. Kalibrimi i makinave mjelëse lëvizëse duhet të bëhet më shpesh në mënyrë që këto makina të mos dalin shpesh nga sistemi.



Ndërrimi i gomave të makinës mjelëse



Vendosja e makinës mjelëse në kohën e përshtatshme

- Është rregull kryesore që makina mjelëse të vendoset brenda 60 sekondave, pas kontaktit të parë me gjirin e lopës.
- Gjatë vendosjes së makinës mjelëse duhet të kemi kujdes që sa më pak ajër të hyjë.
- Tuba e gomës duhet të mbahet e përdredhur deri në momentin e vendosjes në thith për të lejuar minimumin e humbjes së vakumit në sistem.
- Hyrja e ajrit gjatë vendosjes së makinës mjelëse shkakton:



Sigurohuni që makina mjelëse të mos rrëshqasë nga thithat e lopës



Mënjanimi i mjeljes së tepërt

Një prej detyrave më të rëndësishme gjatë procesit të mjeljes është edhe largimi i makinës mjelëse në kohën e duhur.

- Gjate mjeljes duhet të kemi kujdes që mos të bëhet mjelja e tepërt sepse kjo ka efekt negativ në shëndetin e lopëve.
- Kur nga gjiri është larguar qumështi atëherë duhet të largohen pajisjet mjelëse
- Kjo mundë të caktohet me kontrollim manual të gjirit apo nëse pajisja mjelëse ka sistemin që e përcakton rrjedhjen e vogël të qumështit.



Ndalni vakumin para se të largoni tufën mjelëse nga thithat e gjirit të lopës.



Kurrë mos e largoni tufën mjelëse nga thithat nëse nuk e keni ndaluar vakumin



PRAKTIKAT PAS MJELJES

Dezinfektimi i thithave të gjirit

Aplikimi i dezinfektantëve pas procesit të mjeljes është i njohur që ndikon në parandalimin e mastitisit. Jodi është dezinfektanti më i përhapur.

Zhytja e thithave në jod ka rol të ndryshëm:

- Shkatërron mikroorganizmat
- Zbutë lëkuren e thithave të gjirit
- Mbyllë kanalim e gjirit pas mjeljes.



Gjithmonë dezinfektoni thithat pas mjeljes

Nuk duhet të përdorni krem për thitha sepse zakonisht ato ndoten dhe shpërndajnë organizma që shkaktojnë mastitis të ambientit. Vetëm nëse ju rekomandohet nga veterineri për trajtim te gjirit.



PASTRIMI I PAJISJEVE MJELËSE

Pas çdo mjelje duhet të pastrohen pajisjet mjelëse me bazë (alkaline):

Kjo procedurë duhet të përsëritet çdo ditë:

- Menjëherë pas mjeljes, makina mjelëse dhe pajisjet tjera që janë përdorur gjatë mjeljes, duhet të shpërlahen me ujë deri sa uji të bëhet i pastër.
- Tretja alkaline apo baza duhet të përgatitet 50 deri 80 mililitra/10 litër ujë. Me këtë tretje duhet të pastrohen pajisjet mjelëse. Pajisjet mjelëse duhet të qëndrojnë 10 min në këtë tretje. Temperatura e ujit duhet të jetë 60-70 °C.
- Duhet të përdoren brusha speciale për pastrim. Po ashtu edhe pjesët e gomave thithëse duhet të pastrohen në mënyrë të njëjtë
- Pas larjes me detergjent bazë, të gjitha pajisjet duhet të shpërlahen me ujë për të qen të sigurt eliminimin e ndonjë mbetje të detergjentit bazik



PASTRIMI I PAJISJEVE MJELËSE ME ACID

- Me acid pajisjet mjelëse duhet të pastrohen një apo dy herë në javë, varësisht prej sasisë së klorit në ujë
- Tretja acidike përgatitet: 50-80 mililitra acid përzihen me 10 litra ujë, me këtë tretje duhet të pastrohen të gjitha pajisjet mjelëse.
- Temperatura e ujit për pastrim duhet të jetë 60-70 °C.
- Koha e pastrimit duhet të zgjatë rreth 5 minuta
- Duhet të përdoren brusha speciale për pastrim.
- Duhet pas kujdes gjatë përdorimit të acidit.

FTOHJA E QUMËSHTIT

- Qumështi duhet të ftohet brenda dy orëve nga mjelja nëse ajo nuk përpunohet.
- Ftohja e mirë e qumështit e ndalon apo e zvogëlon rritjen e bakterjeve.
- Qumështi duhet të ftohet në temperaturë 4 °C.
- Vendi për ftohje duhet të jetë në lokale të ndara nga stalla.

Kategorizimi i qumështit të freskët të lopës, sipas numrit të mikroorganizmave dhe qelizave somatike, në bazë të udhezimit administrativ MA-NR.20/2006

Lloji i qumështit	Kategorizimi	Mikroorganizmat	Qelizat Somatike	Korrigjimi
Qumësht i lopës	Ekstra klasë +	< 80.000	< 300.000	1.15
	Klasa I	< 100.000	< 400.000	1
	Klasa II	< 300.000	< 500.000	0.95
	Klasa III	> 300.000	> 500.000	0.8

